

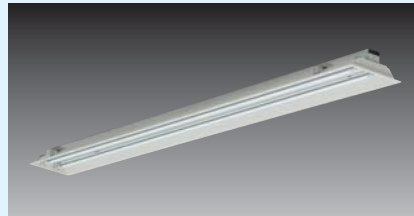
REALTUBE 専用照明器具

電源内蔵用

専用

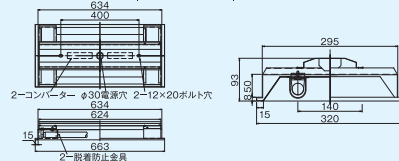
本器具は電源内蔵直管形LEDランプ専用です。
ご発注の際には、お間違えのないように
お願い致します。

【埋込型】



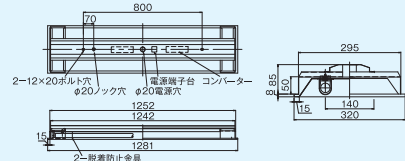
埋込2灯用 OJ-A600U2-TW-H ランプ:OPJ-A600シリーズ

カラー: ホワイト 重量: 3.27kg
サイズ: 幅320mm | 長さ663mm | 高さ93mm



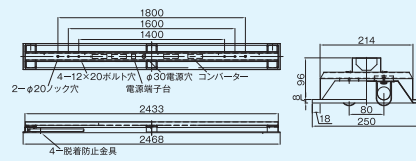
埋込2灯用 OJ-A1200U2-TW-H ランプ:OPJ-A1200シリーズ

カラー: ホワイト 重量: 5.1kg
サイズ: 幅320mm | 長さ1,281mm | 高さ93mm

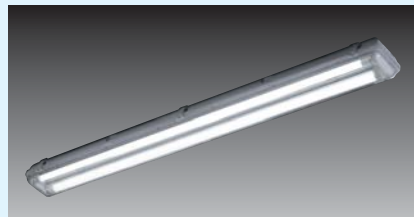


埋込2灯用 OJ-A2400U2-TW-H ランプ:OPJ-A2400シリーズ

カラー: ホワイト 重量: 7.96kg
サイズ: 幅250mm | 長さ2,468mm | 高さ104mm

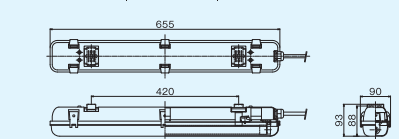


【密閉防水型】



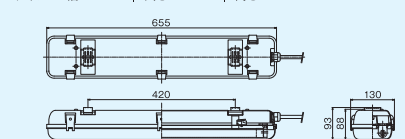
密閉防水1灯用 OJ-A600M1-TW ランプ:OPJ-A600シリーズ

カラー: ホワイト 重量: 1.1kg
サイズ: 幅90mm | 長さ655mm | 高さ93mm



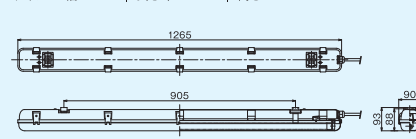
密閉防水2灯用 OJ-A600M2-TW ランプ:OPJ-A600シリーズ

カラー: ホワイト 重量: 1.65kg
サイズ: 幅130mm | 長さ655mm | 高さ93mm



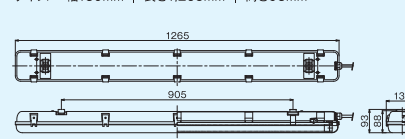
密閉防水1灯用 OJ-A1200M1-TW ランプ:OPJ-A1200シリーズ

カラー: ホワイト 重量: 1.7kg
サイズ: 幅90mm | 長さ1,265mm | 高さ93mm



密閉防水2灯用 OJ-A1200M2-TW ランプ:OPJ-A1200シリーズ

カラー: ホワイト 重量: 2.5kg
サイズ: 幅130mm | 長さ1,265mm | 高さ93mm



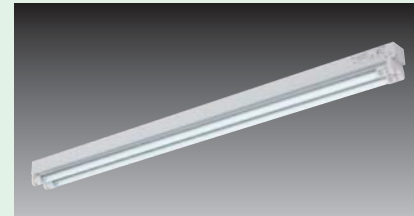
REALTUBE 専用照明器具

電源別置用

専用

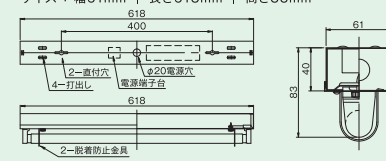
本器具は電源別置直管形LEDランプ専用です。
ご発注の際には、お間違えのないように
お願い致します。

【トラフ型】



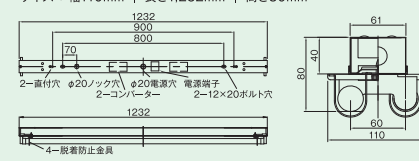
トラフ1灯用 OJ-600C1-TW-H ランプ:OPJ-600シリーズ

カラー: ホワイト 重量: 0.7kg
サイズ: 幅61mm | 長さ618mm | 高さ83mm



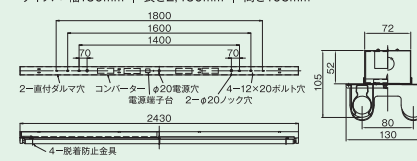
トラフ2灯用 OJ-1200C2-TW-H ランプ:OPJ-1200シリーズ

カラー: ホワイト 重量: 1.5kg
サイズ: 幅110mm | 長さ1,232mm | 高さ80mm

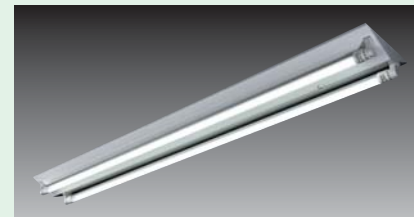


トラフ2灯用 OJ-2400C2-TW-H ランプ:OPJ-2400シリーズ

カラー: ホワイト 重量: 4.7kg
サイズ: 幅130mm | 長さ2,430mm | 高さ105mm



【逆富士型】



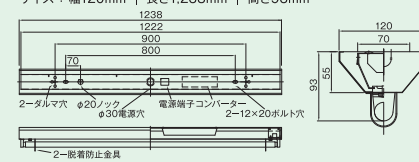
逆富士1灯用 OJ-600V1-TW-H ランプ:OPJ-600シリーズ

カラー: ホワイト 重量: 1.16kg
サイズ: 幅120mm | 長さ620mm | 高さ93mm



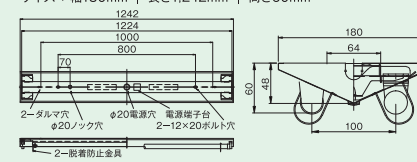
逆富士1灯用 OJ-1200V1-TW-H ランプ:OPJ-1200シリーズ

カラー: ホワイト 重量: 1.61kg
サイズ: 幅120mm | 長さ1,238mm | 高さ93mm



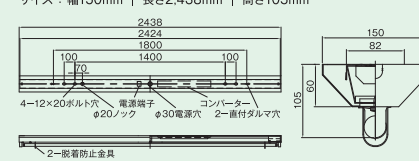
逆富士2灯用 OJ-1200V2-TW-H ランプ:OPJ-1200シリーズ

カラー: ホワイト 重量: 2.5kg
サイズ: 幅180mm | 長さ1,242mm | 高さ60mm



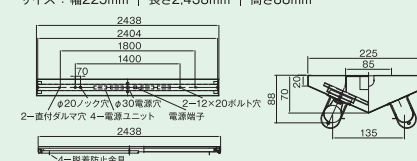
逆富士1灯用 OJ-2400V1-TW-H ランプ:OPJ-2400シリーズ

カラー: ホワイト 重量: 4.86kg
サイズ: 幅150mm | 長さ2,438mm | 高さ105mm



逆富士2灯用 OJ-2400V2-TW-H ランプ:OPJ-2400シリーズ

カラー: ホワイト 重量: 6.7kg
サイズ: 幅225mm | 長さ2,438mm | 高さ88mm



REALTUBE 専用照明器具

電源別置用 専用

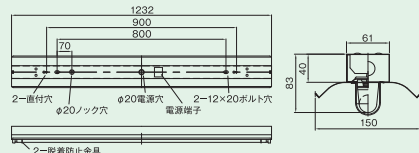
本器具は電源別置直管形LEDランプ専用です。
ご発注の際には、お間違えのないように
お願い致します。

【 笠付型 】



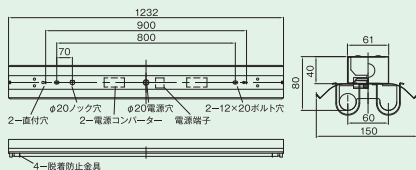
笠付1灯用 OJ-1200K1-TW-H ランプ:OPJ-1200シリーズ

カラー：ホワイト 重量：1.8kg
サイズ：幅150mm | 長さ1,232mm | 高さ83mm

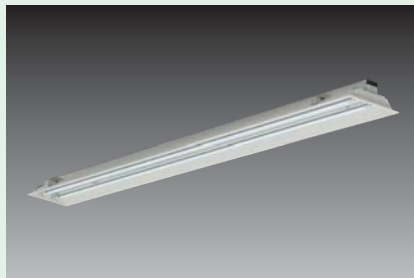


笠付2灯用 OJ-1200K2-TW-H ランプ:OPJ-1200シリーズ

カラー：ホワイト 重量：2.02kg
サイズ：幅150mm | 長さ1,232mm | 高さ80mm

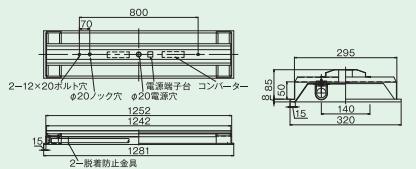


【 埋込型 】



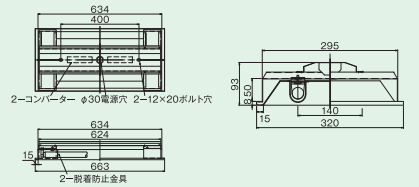
埋込2灯用 OJ-1200U2-TW-H ランプ:OPJ-1200シリーズ

カラー：ホワイト 重量：5.1kg
サイズ：幅320mm | 長さ1,281mm | 高さ93mm



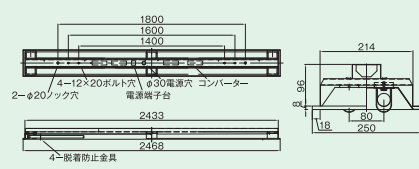
埋込2灯用 OJ-600U2-TW-H ランプ:OPJ-600シリーズ

カラー：ホワイト 重量：3.27kg
サイズ：幅320mm | 長さ634mm | 高さ93mm



埋込2灯用 OJ-2400U2-TW-H ランプ:OPJ-2400シリーズ

カラー：ホワイト 重量：7.96kg
サイズ：幅250mm | 長さ2,468mm | 高さ104mm



電源内蔵用・電源別置用 共通

⚠ 器具注意事項

■新設器具取付について

2012年7月1日より、LED照明器具が電気用品安全法の対象になりました。これに関連し、経済産業省が開発しているweb site「電気用品安全法のページ」にて、7月2日付けで「直管形LEDランプ専用器具に対する技術基準要求について」の文章が公開されました。

【内容】

G13など従来の直管蛍光灯が取り付けられるソケットを持ち、そのソケットから給電する直管LEDランプ専用の器具は、エル・イー・ディー・電灯器具として電気用品安全法の対象である。使用者がその直管LEDランプを取付け・取外しできるものは、(器具内部の回路構成、LEDランプの回路構成に係わらず)安全性が実証できないので、(中略)使用者がその直管LEDランプを取付け・取外しできない構造のものとしなければならない。

このため、弊社では次のパーツを使用することにより、この要求を満たすものとしています。

ただし、上記内容は新設照明器具に適用されるものであり、既設の照明器具を改造する場合は対象外となります。

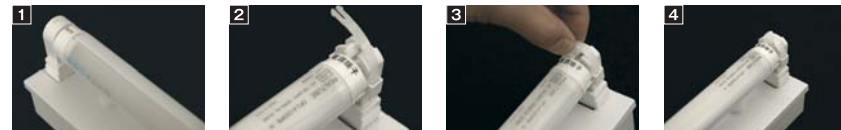
脱着防止フック



脱着防止ソケット



脱着防止ソケット取付手順



1 1 まずランプの非電源端子側を固定バンドなしのソケットに差し込みます。

2 2 次にランプの電源端子側を固定バンドのついているソケットに差し込み、TUBEを90°回転させます。

3 3 次に固定バンドを差し込み、TUBEが外れないように固定します。

4 4 固定バンドが外れないことを確認し、完成です。

■既設器具への取付について

既設の照明器具にLEDを取付ける工事を行う際は、必ず下記シールを器具の人の目につきやすい場所に貼付けて下さい。

従来の電源別置用

警告 ⚠

感電の恐れがあります。
ランプの取り外しや清掃の際は必ず電源を切ってください。
OPTILED製LEDランプ(電源別置形)専用の照明器具です。
他のLEDランプや蛍光灯には使用できません。

ランプ種類： REALTUBE(電源別置形) 工事日： / /
工事業者名 _____

株式会社 OPTILED LIGHTING

新設の電源内蔵用

警告 ⚠

感電の恐れがあります。
ランプの取り外しや清掃の際は必ず電源を切ってください。
OPTILED製LEDランプ(電源内蔵形)専用の照明器具です。
他のLEDランプや蛍光灯には使用できません。

ランプ種類： REALTUBE(電源内蔵形) 工事日： / /
工事業者名 _____

株式会社 OPTILED LIGHTING

直管形LEDランプREALTUBEの特長を最大限に生かす専用照明器具です。多様なニーズにお応えできるよう各種照明器具をご用意しています。更に本カタログに掲載されていない品種やご要望の特別注文にも対応いたします。