

PZ・PXシリーズ

【普及版】

20形 ※100V時のスペック

代替 蛍光灯ランプ	形式	重量 (g)	定格電力 (W)	全光束 (lm)	効率 (lm/W)	1m直下照度 (lx)	色温度 (K)	ビーム角 (度)	配光範囲 (度)	動作保証温度 (°C)
FL20 FLR20 相当	OPJ-A600PZ・N-V	132	8.5	1,100	129	215	昼白色 (5,000)	180	300	-20~45

40形 ※100V時のスペック

代替 蛍光灯ランプ	形式	重量 (g)	定格電力 (W)	全光束 (lm)	効率 (lm/W)	1m直下照度 (lx)	色温度 (K)	ビーム角 (度)	配光範囲 (度)	動作保証温度 (°C)
FHF32* FL40 FLR40 相当	OPJ-A1200PZ・N-V	240	16.6	2,200	132	425	昼白色 (5,000)	180	300	-20~45
	OPJ-A1200PX・N	225	15.0	1,700	107	320		210		

*OPJ-A1200PX・Nは除く

※200Vの場合のスペックは仕様書をご覧ください。

共通仕様

給電方式 : 片側給電
設計寿命 : 40,000時間
平均演色評価数 : Ra80

PZシリーズは7月発売予定です。



OPJ-A1200PX・N

- ・G13口金
- ・看板照明やバックヤードの照明などに最適です。



OPJ-A1200PZ・N-V

- ・口金回転機構
- ・楕円型LEDランプの為、対応する防湿防雨ソケットはございません。

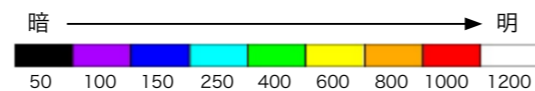
照度シミュレーション

測定条件

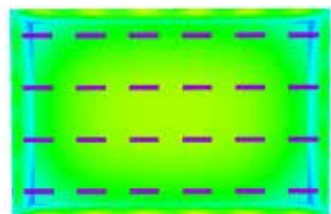
部屋サイズ 幅: 13,620mm 奥行: 8,900mm 天高: 2,670mm

測定高: 床面より700mm

反射率 天井50% 壁30% 床10%

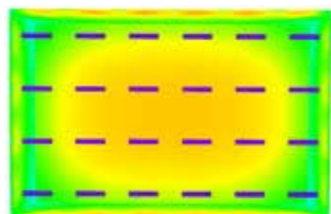


※測定照度は推定であり、現場照度が優先されます。



器具品番	逆富士2灯式
ランプ	FLR40
取付台数	24台(48灯)
消費電力	2,016W
平均照度	497 lx
最大照度	596 lx
最小照度	280 lx

消費電力
約60%
削減



器具品番	逆富士2灯式
ランプ	OPJ-A1200PZ・N-V
取付台数	24台(48灯)
消費電力	797W
平均照度	715 lx
最大照度	861 lx
最小照度	392 lx

注意: LED素子には、光色・明るさにバラツキがあり、同一の製品においても光色・明るさが異なる場合があります。ご了承ください。

電源別置直管形LEDランプ



●片側給電方式

施工性を高めるため、片側給電方式を採用

●100V/200V 共用

施工時の利便性向上のためボルトフリー

電源別置直管形XGシリーズ

20形 40形に関しては2灯式電源がございます。形式は末尾に-2Sがつきます。

20形 G13口金 ※100V時のスペック

代替蛍光灯 ランプ	形式	重量 (g)	定格電力 (W)	全光束 (lm)	効率 (lm/W)	1m直下 照度(lx)	色温度 (K)	ビーム角 (度)	配光範囲 (度)	動作保証 温度(°C)	管径 (φ)
FLR20 FL20 相当	OPJ-600XG・N	140	9.0	1,170	130	300	昼白色 (5,300)	150	240	-20~45	26
	OPJ-600XG・W★			1,112	124	285	白色 (4,000)				
	OPJ-600XG・L★			1,053	117	270	電球色 (3,000)				

40形 G13口金 ※100V時のスペック

代替蛍光灯 ランプ	形式	重量 (g)	定格電力 (W)	全光束 (lm)	効率 (lm/W)	1m直下 照度(lx)	色温度 (K)	ビーム角 (度)	配光範囲 (度)	動作保証 温度(°C)	管径 (φ)
FLR40 FL40 FHF32 相当	OPJ-1200XG・N	270	18.0	2,350	131	560	昼白色 (5,300)	150	240	-20~45	26
	OPJ-1200XG・W★			2,220	123	530	白色 (4,000)				
	OPJ-1200XG・L★			2,100	117	500	電球色 (3,000)				

110形 R17d口金 ※100V時のスペック

代替蛍光灯 ランプ	形式	重量 (g)	定格電力 (W)	全光束 (lm)	効率 (lm/W)	1m直下 照度(lx)	色温度 (K)	ビーム角 (度)	配光範囲 (度)	動作保証 温度(°C)	管径 (φ)
FLR110 FHF86 相当	OPJ-2400XG・N	770	36.0	4,680	131	753	昼白色 (5,300)	150	240	-20~45	31.5
	OPJ-2400XG・W★			4,446	123	715	白色 (4,000)				

※200Vの場合のスペックは仕様書をご覧ください。

電源別置形XDシリーズ

40形 G13口金 ※100V時のスペック

代替蛍光灯 ランプ	形式	重量 (g)	定格電力 (W)	全光束 (lm)	効率 (lm/W)	1m直下 照度(lx)	色温度 (K)	ビーム角 (度)	配光範囲 (度)	動作保証 温度(°C)	管径 (φ)
FLR40 FL40 相当	OPJ-1200XD・N	260	18.5	1,850	100	440	昼白色 (5,000)	150	240	-20~45	26

※200Vの場合のスペックは仕様書をご覧ください。

共通仕様

給電方式 : 片側給電
設計寿命 : 40,000時間
平均演色評価数 : Ra84

★マークは受注生産品です。

注意: LED素子には、光色・明るさにバラツキがあり、同一の製品においても光色・明るさが異なる場合があります。ご了承ください。